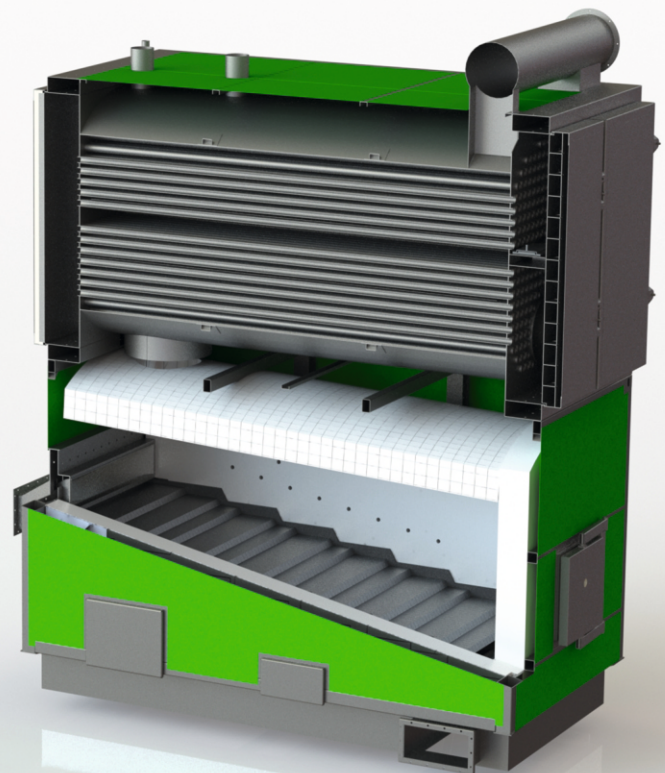




AGB-06/3AH

ZALA SILTUMENERGIJA





AGB Serviss

Par mums

Dibināts 2003.gada 8.augustā, piedāvājot klientiem ūdensapgādes, siltumapgādes un kanalizācijas ierīkošanas pakalpojumus. Jau pirmajā gadā uzsākti pirmie projekti industriālo cietā kurināmā katlu uzstādīšanā.

Uz šo brīdi izveidojusies laba sadarbība ar kokapstrādes uzņēmumiem - ierīkojam siltumapgādi, ūdensapgādi, pieslēdzam kokžāvētavas kameras. Pēc individuāla pasūtījuma uzstādām apkures sistēmas gan ražošanas cehos, gan administrācijas ēkās. Aprīkojam katlumājas, ierīkojam siltumtīklus, ūdensapgādi un kanalizāciju ciematos un pilsētās.

Darbnieki

2003.gadā uzņēmums darbu sāka ar 5 darbiniekiem, pašreiz nodarbinām aptuveni 40 strādājošos gan ražošanā, gan montāžas darbos objektos.

Darbības apjoms

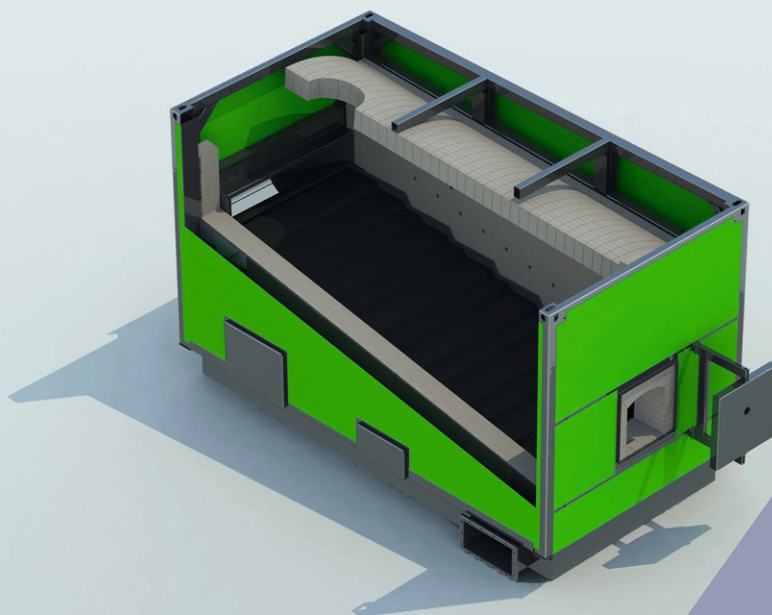
Ražotne atrodas Saldus novadā, Druvā, Kuldīgas šosejā 6.

Pašražoto produkciju pārdodam gan Latvijā, gan Baltijas valstīs, gan Baltkrievijā. Montāžas un demontāžas darbus veicam objektos visā Baltijas teritorijā. Ir veikti šefmontāžas un demontāžas darbi kokapstrādes uzņēmumos Krievijā un Skandināvijas valstīs.

Produkcija

No 2007. gada piedāvājam pašu ražotus cietā kurināmā (malkas, koksnes atkritumu, šķeldas, salmu) katlus un pilnu katlumājas aprīkojumu:

- 1) kurināmā noliktavas ar kustīgo grīdu;
- 2) kurināmā padeves sistēmas;
- 3) dūmgāzu attīrīšanas multiciklonus;
- 4) dūmgāzu ventilatorus;
- 5) dūmeņus;
- 6) elektrovadības automātikas sistēmas;
- 7) kolektoros;
- 8) siltummezglus;
- 9) citas nestandarta metāla konstrukcijas.





AGB-06/3AH

KATLA UZBŪVES UN DARBĪBAS PRINCIPI

AGB-06/3AH sērijas apkures katli tiek projektēti un ražoti koksnes šķeldas ar mitruma līdz 55% kurināšanai. Pateicoties mūrētai šamota kurtuvei un katliekārtas termoizolācijai, kurināmā sadegšana un siltuma atdeve ir ar ļoti augstu lietderības koeficientu (līdz 87%). Katliekārtas maksimālais darba spiediens ir 6.0 bar, un maksimālā darba temperatūra ir 110°C.

Ūdenssildāmais katls ir no tērauda loksnēm un caurulēm metināts katls ar mūrētu šamota priekškurtuvi un termoizolētu ārpusi. Tas sastāv no divām galvenajām daļām – trīs virzienu horizontāla katla un viena virziena termoizolētas kurtuves. Priekškurtuve aprīkota ar hidrauliski kustināmiem leģētā čuguna ārdiem kurtuvē (hroma saturs ne mazāks kā 28%) un četrām durvīm, mūrētu šamota ķieģeļu velvi, dūmvada izeju. Kurtuve ir pilnībā termoizolēta un apšūta ar dekoratīvām metāla plāksnēm.

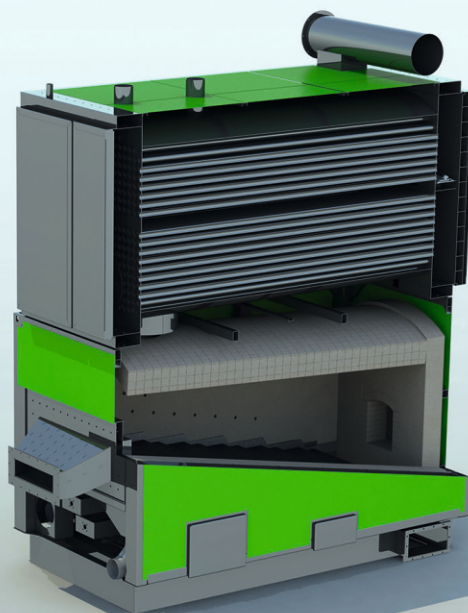
Katliekārtai ir trīs virzienu horizontāls katls. Katlam ir četras tehniskās durvis un dūmvada ieeja/izeja. Priekšējās durvis paredzētas katla tīrīšanai un aizmugurējās pelnu izvākšanai, lai nodrošinātu katla ekonomisku un efektīvu darbību visā ekspluatācijas laikā.

Kurināmais ar hidrauliskā bīdītāja palīdzību tiek padots iekšā kurtuves aizmugurējā daļā uz kustīgo ārdū rāmja, kurā tas žūst un sāk degt, ar kustīgo ārdū palīdzību tas tiek novirzīts pa visu kurtuvi. Karstās dūmgāzes, efektīvi apskalojot katliekārtas konvektīvo daļu, nonāk uz dūmvadu izeju.

Atpakaļgaitas ūdens tiek padots katla zemākajā daļā un tālāk virzīts uz siltummaini, efektīvi apskalojot termoslogotās virsmas. Padeve uz patērētāju ierīkota katla siltummaiņa augšējā daļā. Dūmgāzes izplūst no dūmejas ūdenssildāmā katla un caur ārējo dūmeju, dūmgāzu attīrītāju un dūmgāzu ventilatoru tiek ievadītas dūmenī.

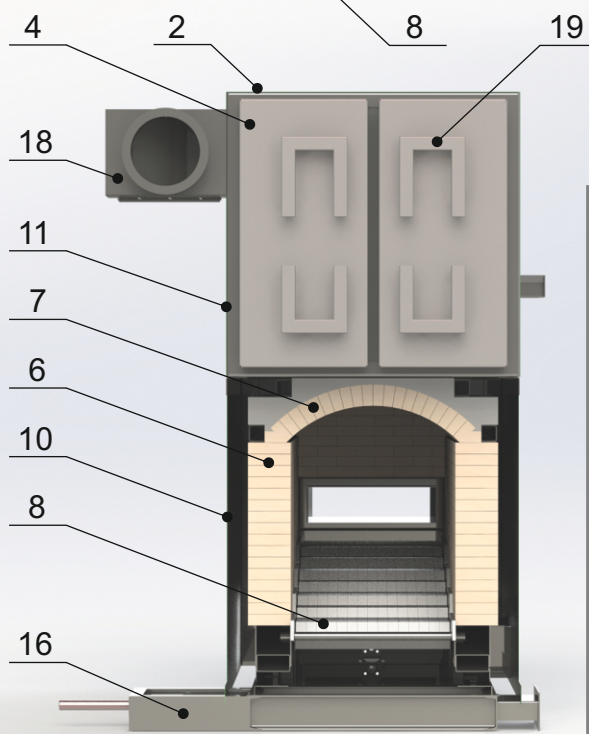
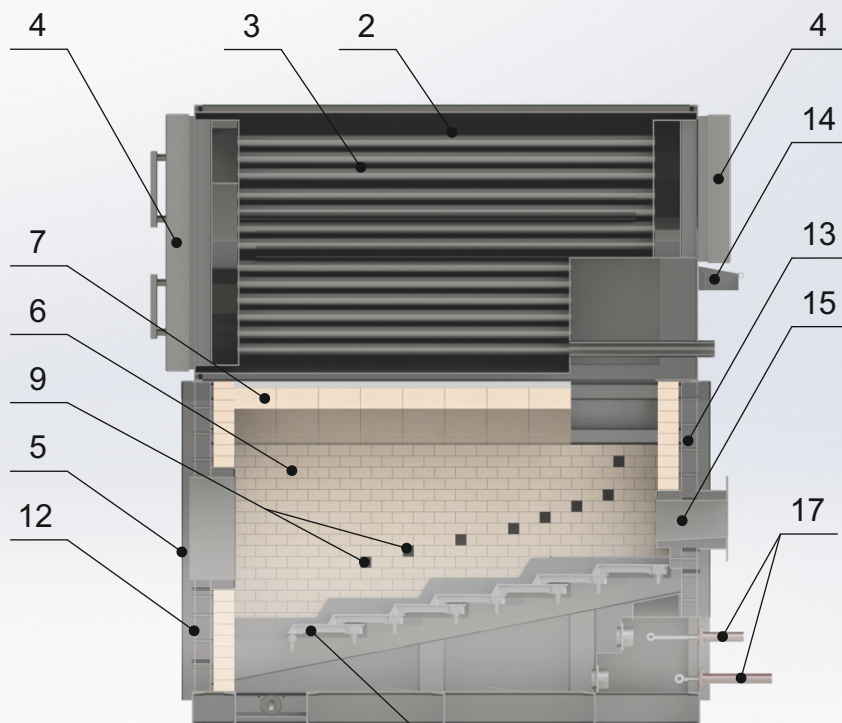
Papildaprīkojums

Kā papildu aprīkojumu katliekārtai iespējams uzstādīt : gaisa padeves sistēmu (primārā, sekundārā un terciālā gaisa pūtes ventilatori), hidrauliskā pelnu izlādes sistēma, kurtuves degšanas kvalitātes kontroles sistēma, dūmgāzu apvadlīnija, jeb bypass sistēma, saspiestā gaisa svelmcauruļu tīrīšanas sistēma, ar kuru tiek tīrītas katla svelmcaurules.



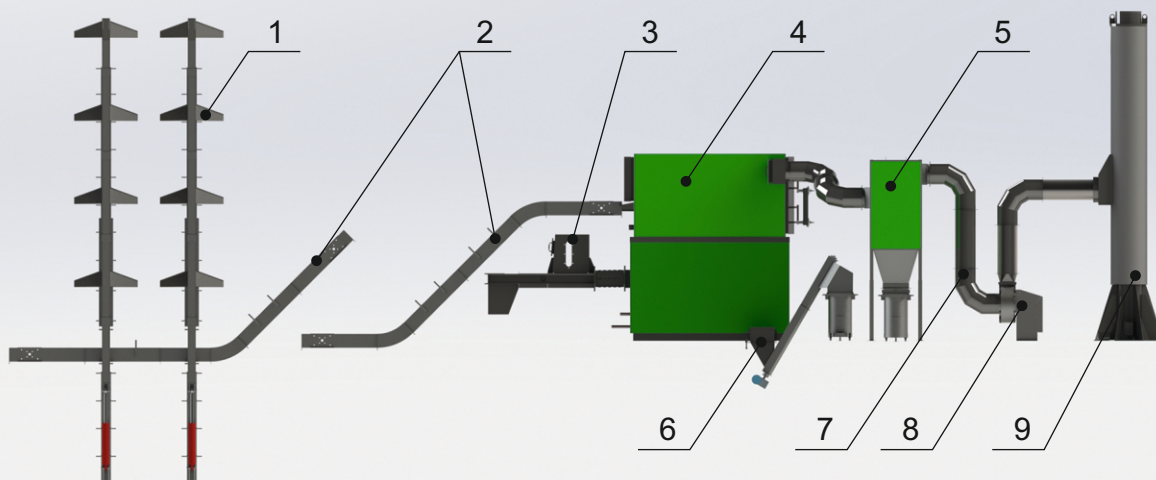


AGB-06/3AH SĒRIJAS APKURES KATLS



- 1. Katla korpus;
- 2. Augšējais apšuvums;
- 3. Svelmcaurules;
- 4. Katla durvis;
- 5. Kurtuves durvis;
- 6. Mūrēta šamota ķieģeļu kurtuve;
- 7. Mūrēta šamota ķieģeļu velve;
- 8. Kustīgie čuguna ārdi;
- 9. Gaisa padeves kanāli;
- 10. Katliekārtas siltinājums;
- 11. Dekoratīvais ārējais apšuvums;
- 12. Apskalojama katla priekšējā kasete;
- 13. Apskalojama katla aizmugurējā kasete;
- 14. Pelnu siļe;
- 15. Katliekārtas barošanas pieslēgums;
- 16. Pelnu izlādes sistēma;
- 17. Hidrocilindri;
- 18. Dūmgāzu izeja;
- 19. Svelmcauruļu tīrīšanas sistēma.

AGB-06/3AH sērijas apkures katla tehnoloģiskā shēma



- | | |
|---|---|
| 1. Kurināmā operatīvā noliktava AGB-HG; | 4. Apkures katliekārtā AGB 06/3AH; |
| 2. Kurināmā ķēžu transportieri AGB-KT; | 5. Dūmgāzu attīrītājs-multiciklons AGB-MC;; |
| 3. Biomasas uzkrājējbunkurs un kurināmā
padeves mehānisms ar hidraulisko virzuli
AGB-UHV; | 6. Pelnu izlādes sistēma; |
| | 7. Dūmkanāli; |
| | 8. Dūmgāzu ventilators AGB-DS; |
| | 9. Dūmenis. |





SIA "AGB Serviss"

ražoto apkures šķeldas katliekārtu «06/3AH» sērijas specifikācija

Nr.p. k.	Katliekārtas nosaukums	Katliekārtas nominālā jauda, kW	Katliekārtas minimālā jauda, kW	Kurināmā veids	Kurināmā maksimālais mitrums, %	Katliekārtas tilpums, l	Max. darba spiediens, Bar	Pārbaudes spiediens, Bar
1.	AGB 300kW-06/3AH	300	100	Koksnes šķelda	55	1400	6.0	9.0
2.	AGB 400kW-06/3AH	400	150	Koksnes šķelda	55	1600	6.0	9.0
3.	AGB 500kW-06/3AH	500	180	Koksnes šķelda	55	1800	6.0	9.0
4.	AGB 600kW-06/3AH	600	200	Koksnes šķelda	55	2000	6.0	9.0
5.	AGB 700kW-06/3AH	700	220	Koksnes šķelda	55	2200	6.0	9.0
6.	AGB 800kW-06/3AH	800	250	Koksnes šķelda	55	2400	6.0	9.0
7.	AGB 1.0MW-06/3AH	1000	300	Koksnes šķelda	55	3000	6.0	9.0
8.	AGB 1.2MW-06/3AH	1200	350	Koksnes šķelda	55	3200	6.0	9.0
9.	AGB 1.5MW-06/3AH	1500	400	Koksnes šķelda	55	3800	6.0	9.0
10.	AGB 1.8MW-06/3AH	1800	450	Koksnes šķelda	55	4400	6.0	9.0
11.	AGB 2.0MW-06/3AH	2000	500	Koksnes šķelda	55	4800	6.0	9.0
12.	AGB 2.2MW-06/3AH	2200	650	Koksnes šķelda	55	5100	6.0	9.0
13.	AGB 2.5MW-06/3AH	2500	600	Koksnes šķelda	55	5400	6.0	9.0
14.	AGB 2.8MW-06/3AH	2800	650	Koksnes šķelda	55	5700	6.0	9.0
15.	AGB 3.0MW-06/3AH	3000	700	Koksnes šķelda	55	6100	6.0	9.0

Drošības vārstu skaits, gab.	Drošības vārstu izmērs, DN	Drošības vārstu minimālais atvēruma šķērsgriezuma laukums, mm ²	Maksimālā darba temperatūra, °C	Minimālā darba temperatūra, °C	Kurtuves darba temperatūra, °C	Kurtuves maksimālā temperatūra, °C	Ķieģeļu robežizturības temperatūra, °C	Minimālā vilkme kurtuvē, Pa	Padeves un atplūdes pieslēguma izmērs, DN	Dūmgāzu izvada diametrs, mm	Nolašanas ventiļa izmērs, DN
1	40	1830	110	60	650-950	1000	1600	25	65	300	32
2	40	3660	110	60	650-950	1000	1600	25	65	300	32
2	40	3660	110	60	650-950	1000	1600	25	80	300	32
2	40	3660	110	60	650-950	1000	1600	25	80	300	32
2	40	3660	110	60	650-950	1000	1600	25	80	400	32
2	40	3660	110	60	650-950	1000	1600	25	80	400	32
2	50	5720	110	60	650-950	1000	1600	25	100	400	32
2	65	8376	110	60	650-950	1000	1600	25	100	400	32
2	65	8376	110	60	650-950	1000	1600	25	125	450	32
2	65	8376	110	60	650-950	1000	1600	25	150	450	32
2	65	8376	110	60	650-950	1000	1600	25	150	450	32
2	80	10309	110	60	650-950	1000	1600	25	150	500	32
2	80	10309	110	60	650-950	1000	1600	25	150	500	32
2	80	10309	110	60	650-950	1000	1600	25	150	550	32
2	80	10309	110	60	650-950	1000	1600	25	200	600	32



Kuldīgas šoseja 6,
Druva, Saldus pagasts,
Saldus novads, Latvija,
LV-3862

Tālr. +371 63839229

Mob. +371 29222073

Fax. +371 63839477

E-pasts: agb@agb.lv

www.agb.lv